

PRODOTTI

IL BUSTO - CORSETTO

Il busto-corsetto, che ha tutte le caratteristiche di un busto, ma portabilissimo come un corsetto:

- è stato ideato per tutti quei disturbi legati alla colonna lombare
- è di sostegno per dare sollievo in tutti quei casi in cui l'individuo deve stare forzatamente in una determinata posizione.

IL PLANTARE

Questa soletta ha il merito di migliorare e dare al piede la sua normale stabilità fisiologica:

- si può mettere in qualsiasi tipo di scarpa
- non è ingombrante
- tiene il piede in perfetto equilibrio
- la postura non assume posizioni sbagliate
- migliora e previene male alla schiena
- è preventiva per duroni e callosità
- fa stare in piedi in una posizione confortevole.

Il busto-corsetto (Mod. ML-07)

- Quanti corsetti ci sono in giro?
- Quante parole si spendono per i corsetti?
- Quanti corsetti riescono veramente a mantenere in asse la colonna vertebrale?
- Oppure sono semplici fasce addominali?

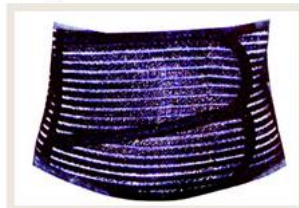


È stato chiamato busto-corsetto perchè presenta caratteristiche come un busto, ma è indossabile meglio di un corsetto; ci sono volute molte prove e molti test per ottenere questo equilibrio. È un'ortesi lombare, dettata e studiata da esperienze di tecniche ortopediche e da anni di assiduo lavoro in ambito posturale. Non basta saper fare un busto, ma un busto deve saper correggere!

Non è invasivo, non limita i movimenti anche da seduti, è bello da vedere tanto che gli sportivi lo indossano a vista!

Ma soprattutto risolve veramente i casi più ostinati: la sua particolarità è allentare le tensioni vertebrali e dare una depressione ai dischi intervertebrali soprattutto nei casi di lavoro pesante, dello stare tante ore in piedi muovendosi poco, dello stare molte ore seduti - anche in macchina - dei lavori casalinghi come stirare; è un presidio per dare sollievo e benessere al tratto lombare che è sempre e per sempre sollecitato e mal

salvaguardato. Al minimo dolore si ricorre sempre alle cure antidolorifiche, ma queste cure a lungo andare cosa provocano? è consigliabile! Consigliare quindi è qualcosa di utile che non crea nessun problema, anzi può essere anche portato a vista, per la sua semplicità, la sua vestibilità, il suo comfort e la sua bellezza. Oltre che far stare bene, può fare anche moda!



Il busto corsetto è un prodotto italiano ed è distribuito nelle misure S-M/L-XL/XXL in colore nero e color nudo su richiesta.

Perchè usare il busto corsetto



Un'attività fisica intensa, un lavoro pesante con posture e posizioni fisse assunte per lungo tempo nelle attività quotidiane sovraccaricano e mantengono compressi, senza soluzione di continuità, i dischi intervertebrali. In queste

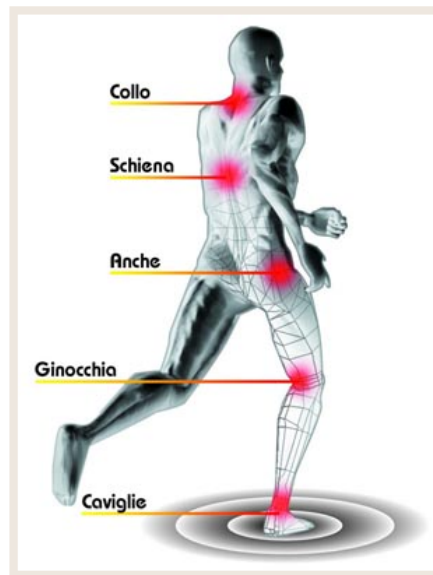
situazioni i dischi intervertebrali non riescono a recuperare le loro caratteristiche fisiologiche.

Questo ne compromette il loro ricambio nutrizionale che con il tempo determina un preoccupante assottigliamento.

Per mantenere sano e in perfetta efficienza il disco intervertebrale, dovrebbe avvenire una sorta di pompaggio, in cui il disco, dopo uno schiacciamento o una pressione in fase di sforzo, dovrebbe subire quasi immediatamente una fase di rilassamento o depressione per far allentare quelle tensioni che lo tengono compresso: questa è la fase di pompaggio! Se questo non avviene il disco rimarrà sempre compresso e a lungo andare si assottiglia enormemente causando dolore articolare.

Un sostegno lombare permetterà così in primo luogo di non avere la pressione libera che schiaccia il disco in modo eccessivo, in secondo luogo, serve a mantenere una posizione anatomicamente in asse per salvaguardare non solo i dischi intervertebrali ma anche le altre strutture cartilaginee sottostanti e a diretto contatto.

Il plantare o soletta posturale

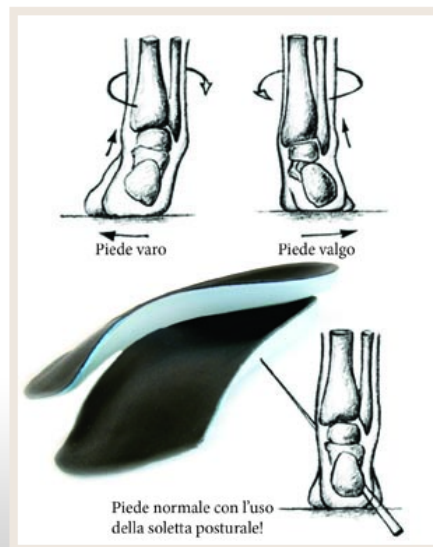


Questa soletta ha il merito di migliorare e dare al piede la sua normale stabilità fisiologica.

Spesso ci lamentiamo di fastidiosi dolori, muscolari e scheletrici diffusi, ma non pensiamo mai che, nella maggioranza dei casi siamo noi stessi a procurarli...! Sarebbe invece importantissimo pensare alla nostra posizione o postura ottimale. Siamo alla ricerca di calzature carine e alla moda, ma spesso questo non coincide con il nostro stare bene!

La Soletta Posturale nasce proprio per risolvere i tantissimi problemi causati da calzature inadatte:

- si può mettere in qualsiasi tipo di scarpa,
- non è ingombrante,
- tiene il piede in perfetto equilibrio,
- la postura di tutta la persona non assume posizioni sbagliate,
- migliora e previene male alla schiena e tutta la colonna che sarà molto meno affaticata dopo una intera giornata in piedi,
- è preventiva per duroni e callosità da posizione,
- fa stare in piedi in una posizione confortevole e più eretta.



È davvero un beneficio per la tua postura!

LE ATTENZIONI DA OSSERVARE SONO QUELLE DI ATTENERSI "SCRUPOLOSAMENTE" ALLE ISTRUZIONI D'USO.